

# HES-SO Lab – La participation dans tous ses états

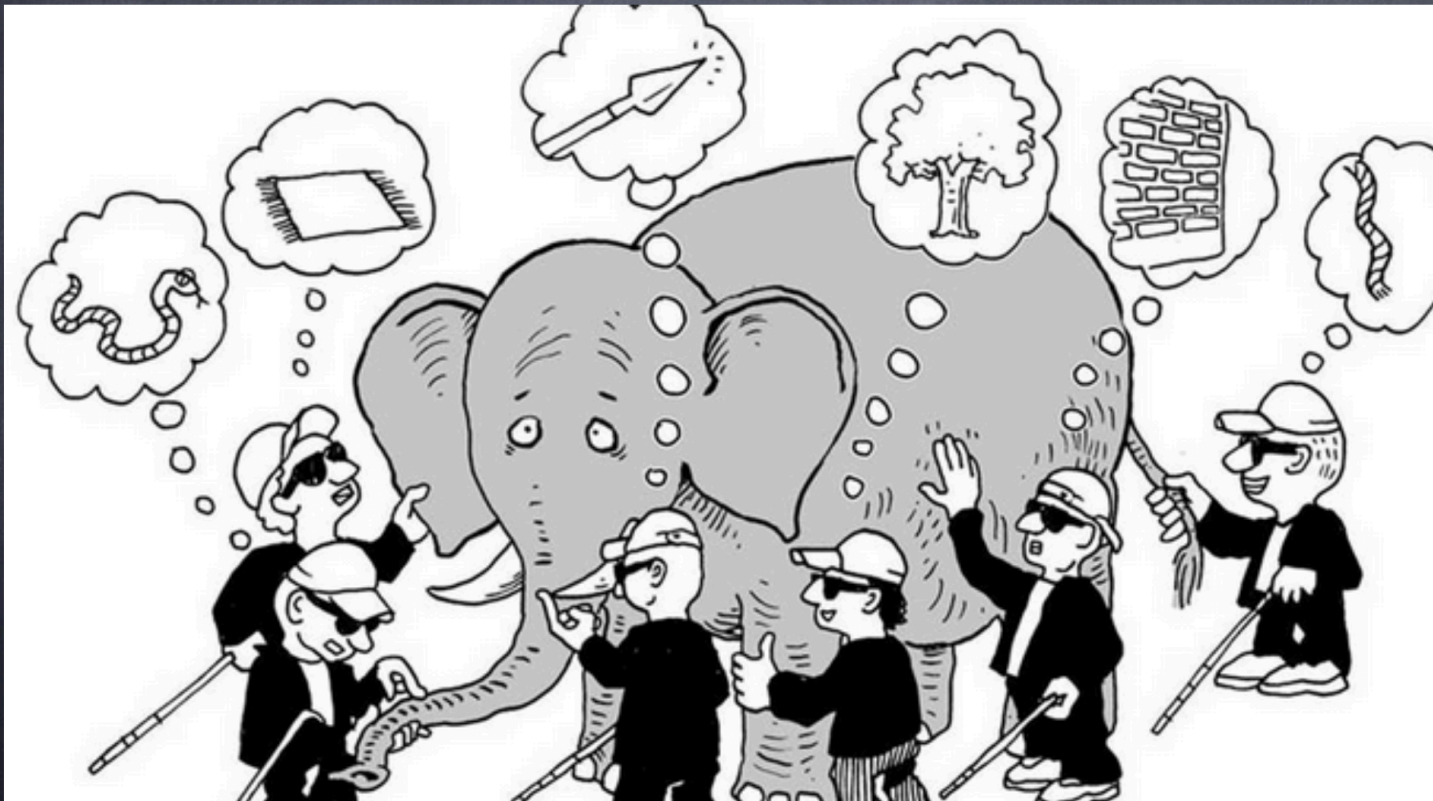
Le 8 avril 2019 – HES-SO Master – Lausanne, Provence 6



# Lancement du HES-SO Lab

Luciana Vaccaro, rectrice de la HES-SO

# De l'intelligence collective



# HES-SO Lab – La participation dans tous ses états

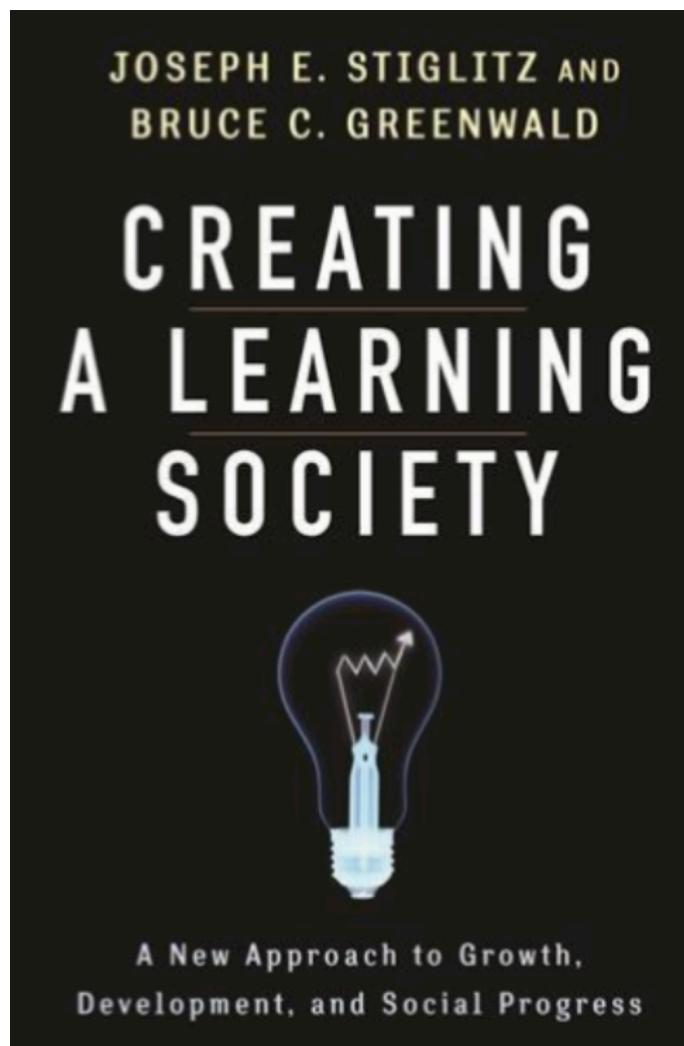
Le 8 avril 2019 – HES-SO Master – Lausanne, Provence 6



## Organisation apprenante

« Une organisation capable de créer, acquérir et transférer de la connaissance, mais aussi de modifier son comportement pour refléter de nouvelles connaissances »

Garvin (*Harvard Business Review*, 1993)



*« L'évolution des techniques, dans la production comme dans l'acquisition des savoirs, a changé la façon dont nous apprenons et dont nous devons apprendre ».*

*« Seule une société de l'apprentissage qui fonctionne bien peut s'adapter à ces changements ».*

# HES-SO Lab – La participation dans tous ses états

Le 8 avril 2019 – HES-SO Master – Lausanne, Provence 6



# La participation dans tous ses états

Richard-Emmanuel Eastes, comité de pilotage



# La participation : une introduction

## Questions

Les structures participatives formelles mises en place à la HES-SO favorisent-elles le débat d'idées, **l'émergence de l'intelligence collective**, la possibilité pour chacun- e de s'exprimer dans un cadre où son point de vue pourra être entendu ?

Comment aller plus loin et favoriser le développement à la HES-SO d'une **culture du dialogue** au bénéfice du rayonnement et de la qualité de l'institution, du développement professionnel et personnel des collaboratrices et des collaborateurs, des étudiantes et des étudiants ?

# La participation : une introduction

## Trois axes retenus

- La participation informelle
- Les instances participatives (formelles)
- L'engagement étudiant

# La participation : une introduction

## Différents degrés possibles

Consultation ⇔ Concertation ⇔ Co-apprentissage ⇔ Co-construction ⇔ Codécision

## Différentes orientations possibles

- Participation verticale : favoriser l'adhésion
  - Participation horizontale : favoriser la cohésion
- > Intelligence collective

**Participation = apprentissage = adaptabilité + efficacité + pertinence**

# La participation : une introduction

## « Participer » pour devenir apprenant(s)

« Dans une *société apprenante*, chaque individu doit pouvoir à son niveau *construire et partager ses connaissances et ses découvertes* avec les autres, *documenter ses apprentissages, disposer des ressources, des lieux et des accompagnements nécessaires* pour *progresser* mais aussi pour *permettre à d'autres de s'en inspirer et d'améliorer leurs pratiques* »

François Taddei (2018)

# La participation : une introduction

## Une approche **pluri-dimensionnelle**

- qui *s'appuie* sur des **outils** théoriques et méthodologiques
- pour *faire évoluer* la **culture** d'organisation et la **culture** managériale
- en *tenant compte* de la **structure** institutionnelle

# PROGRAMME

## MATIN

- 8 h 45 Accueil café  
9 h 15 *Lancement du HES-SO Lab*  
Luciana Vaccaro, Rectrice de la HES-SO  
9 h 30 Introduction: *La participation dans tous ses états: une introduction.*  
Richard-Emmanuel Eastes  
(Segallis sàrl & HES-SO)

**9 h 45 Conférence: Perspectives et paradoxes du management participatif.** Stefan Merckelbach, philosophe manager et responsable d'Ordinata – Animation REE

10 h 45 Intermède collaboratif et pause café

**11 h 15 Conférence: S'engager lorsqu'on est étudiant. Mieux comprendre les aspirations des étudiants pour mieux les intégrer.** Claire Houry, déléguée générale Animafac – Animation GLE

- 12 h 15 Présentation de la méthodologie collaborative de l'après-midi  
12 h 30 Fin de la matinée et repas

## APRÈS-MIDI

- 13 h 30 World Café sur 3 thèmes:**  
– Participation informelle  
– Instances participatives  
– Engagement étudiant
- 14 h 45 Restitution en plénière
- 15 h 15 Ateliers thématiques sur les 3 thèmes du world Café**  
**Lecture des recommandations, synthèse et clôture.**  
Geneviève Le Fort,  
vice-rectrice Qualité de la HES-SO
- 16 h 30 Fin

# La participation : une introduction

## Une approche **pluri-dimensionnelle**

- qui *s'appuie* sur des **outils** théoriques et méthodologiques
- pour *faire évoluer* la **culture** d'organisation et la **culture** managériale
- en *tenant compte* de la **structure** institutionnelle

# PROGRAMME

## MATIN

8 h 45 Accueil café

9 h 15 *Lancement du HES-SO Lab*

Luciana Vaccaro, Rectrice de la HES-SO

9 h 30 Introduction: *La participation dans tous ses états: une introduction.*

Richard-Emmanuel Eastes

(Segallis sàrl & HES-SO)

**9 h 45 Conférence: Perspectives et paradoxes du management participatif.**

Stefan Merckelbach, philosophe manager et responsable d'Ordinata – Animation REE

10 h 45 Intermède collaboratif et pause café

**11 h 15 Conférence: S'engager lorsqu'on est étudiant. Mieux comprendre les aspirations des étudiants pour mieux les intégrer.** Claire Houry, déléguée générale Animafac – Animation GLE

12 h 15 Présentation de la méthodologie collaborative de l'après-midi

12 h 30 Fin de la matinée et repas

## APRÈS-MIDI

**13 h 30 World Café sur 3 thèmes:**  
– Participation informelle  
– Instances participatives  
– Engagement étudiant

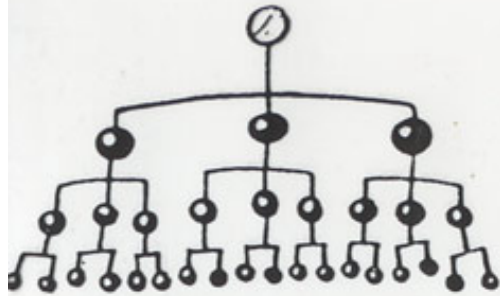
14 h 45 Restitution en plénière

**15 h 15 Ateliers thématiques sur les 3 thèmes du world Café**  
**Lecture des recommandations, synthèse et clôture.**

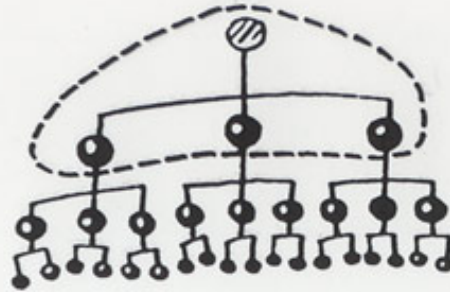
Geneviève Le Fort, vice-rectrice Qualité de la HES-SO

16 h 30 Fin

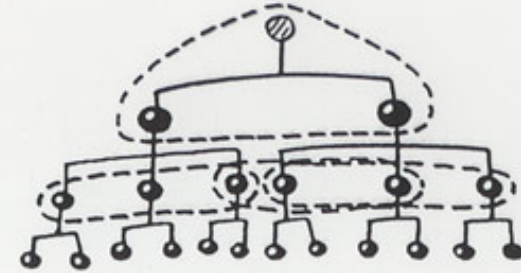




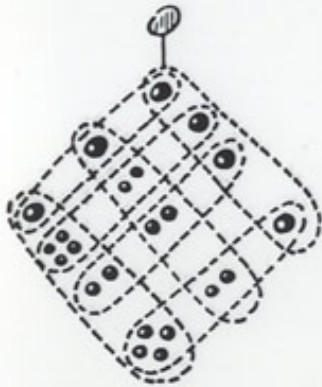
Model 1: The Rigid Bureaucracy



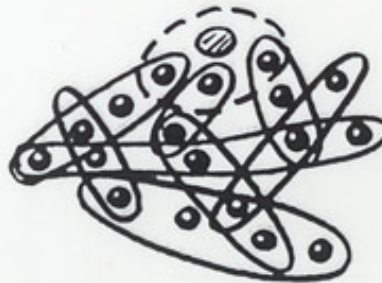
Model 2: The Bureaucracy With a Senior "Management Team"



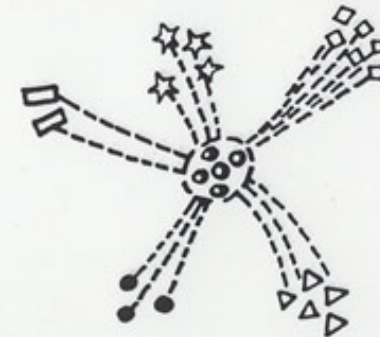
Model 3: The Bureaucracy With Project Teams and Task Forces



Model 4: The Matrix Organization



Model 5: The Project Organization



Model 6: The Loosely-Coupled Organic Network

# Perspectives et paradoxes du management participatif

Stefan Merckelbach, Ordinata

# HES-SO Lab – La participation dans tous ses états

Le 8 avril 2019 – HES-SO Master – Lausanne, Provence 6



# Intermède collaboratif

Richard-Emmanuel Eastes

# Participation informelle

- Comment organiser la récolte et la synthèse d'avis informels dans une institution d'enseignement supérieur telle que la HES-SO ?
- Dans quels domaines les avis informels sont-ils légitimes pour influencer la gouvernance d'une institution ?

# Instances participatives

- Comment donner sens et plus-value aux instances participatives, au bénéfice de leurs membres et de l'institution ?
- Quel doit être le degré de participation des instances participatives dans la gouvernance ?

# Engagement étudiant

- Sous quelles formes développer, accompagner et soutenir au mieux l'engagement étudiant ?
- Quels objets sont susceptibles à la fois de mobiliser les étudiants et d'apporter une plus-value institutionnelle à leur participation ?

# Participation informelle

- Comment organiser la récolte et la synthèse d'avis informels dans une institution d'enseignement supérieur telle que la HES-SO ?
- Dans quels domaines les avis informels sont-ils légitimes pour influencer la gouvernance d'une institution ?
- ???



# Instances participatives

- Comment donner sens et plus-value aux instances participatives, au bénéfice de leurs membres et de l'institution ?
- Quel doit être le degré de participation des instances participatives dans la gouvernance ?
- ???

# Engagement étudiant

- Sous quelles formes développer, accompagner et soutenir au mieux l'engagement étudiant ?
- Quels objets sont susceptibles à la fois de mobiliser les étudiants et d'apporter une plus-value institutionnelle à leur participation ?
- ???

- Comment organiser la récolte et la synthèse d'avis informels dans une institution d'enseignement supérieur telle que la HES-SO ?
- Dans quels domaines les avis informels sont-ils légitimes pour influencer la gouvernance d'une institution ?
- Comment donner sens et plus-value aux instances participatives, au bénéfice de leurs membres et de l'institution ?
- Quel doit être le degré de participation des instances participatives dans la gouvernance ?
- Sous quelles formes développer, accompagner et soutenir au mieux l'engagement étudiant ?
- Quels objets sont susceptibles à la fois de mobiliser les étudiants et d'apporter une plus-value institutionnelle à leur participation ?

# HES-SO Lab – La participation dans tous ses états

Le 8 avril 2019 – HES-SO Master – Lausanne, Provence 6



# S'engager lorsqu'on est étudiant-e

Claire Thoury, Animafac

# HES-SO Lab – La participation dans tous ses états

Le 8 avril 2019 – HES-SO Master – Lausanne, Provence 6



# World Café et ateliers – Méthodologie

Richard-Emmanuel Eastes

# World Café

3 thématiques - 2 questions par thématique

3 x 2 = 6 postes de discussion :

Participation informelle - Instances participatives - Engagement étudiant

## Principe

- 3 tours de 20 minutes chacun – Changement de poste au signal
- Groupes homogènes – 1 modérateur-trice fixe par poste
- Merci de passer 1 fois dans chaque thématique : Q1 => Q2 => Q3
- Restitution rapide en plénière par les modérateurs de chacun des 6 postes



# Ateliers

3 thématiques => 3 ateliers

2 animateurs-trices par atelier

Participation informelle - Instances participatives - Engagement étudiant

Objectif : adresser des recommandations à la direction de la HES-SO

2-3 recommandations par atelier, rédigées

# World Café

3 thématiques - 2 questions par thématique

3 x 2 = 6 postes de discussion :

Participation informelle - Instances participatives - Engagement étudiant

Choix des 6 questions du World Café

# HES-SO Lab – La participation dans tous ses états

Le 8 avril 2019 – HES-SO Master – Lausanne, Provence 6



# World Café - Restitution

- Participation informelle
- Instances participatives
- Engagement étudiant

- Par quels dispositifs d'encouragement pourrait-on susciter l'envie et la possibilité de s'engager dans des processus de participatifs ?
- Comment organiser la récolte, la restitution et la synthèse d'avis informels dans une institution d'enseignement supérieur telle que la HES-SO ?
- Comment donner sens et plus-value aux instances participatives, parfois dans un contexte de concurrence (notion de coopétition) ?
- Comment trouver l'équilibre entre légitimité et représentativité au niveau de la composition des instances participatives ?
- Quels dispositifs mettre en place pour développer, accompagner et soutenir au mieux l'engagement étudiant ?
- Quels objets sont susceptibles à la fois de mobiliser les étudiant.e.s et d'apporter une plus-value institutionnelle à leur participation ?

# HES-SO Lab – La participation dans tous ses états

Le 8 avril 2019 – HES-SO Master – Lausanne, Provence 6



# Lecture des recommandations & Clôture

Geneviève Le Fort, vice-rectrice Qualité de la HES-SO

# Recommandations - Participation informelle

- Reconnaître, impliquer, visibiliser et fournir des ressources (financières, RH, logistique...) aux associations étudiantes pour encourager la vie étudiante et leur sentiment d'appartenance à la HES-SO, notamment en leur affectant une part frais d'inscription
- Reconnaître et soutenir des projets participatifs (ouverts aux étudiants et aux personnels HES-SO) dans les politique du personnel et par l'organisation d'un appel à projets financé par un fonds d'encouragement, prolongée par des services de facilitation
- Reconnaître et valider les compétences acquises par les collaboratrices et collaborateurs, les étudiantes et les étudiants dans les dispositifs de participation informelle – Les célébrer dans le cadre d'une « semaine de l'engagement » dans la HES-SO
- Mettre en place des espaces et des temps d'expression et de convivialité, virtuels ou réels, dédiés à la co-création et à l'échange d'idées et de pratiques, permettant la restitution publique des propositions



# Recommandations - Instances participatives

- Toutes les personnes siégeant dans les conseils disposent des ressources en temps et en moyens pour assurer leurs fonctions de représentativité
- Les personnes élues sont légitimées au travers des groupes qu'elles représentent (délégués)
- Les représentants disposent de toutes les informations nécessaires à l'exercice de leur mandat et disposent des moyens de communication pour informer les groupes qu'ils représentent

# Recommandations - Engagement étudiant

**Clarifier le rôle et former un coach comme facilitateur de l'engagement étudiant, tout en laissant une certaine liberté aux associations. Donner l'opportunité de solliciter d'autres coach pour mobiliser les connaissances et compétences de chacun. Proposer un soutien d'expertise de la part de la HES-SO.**

**Création d'un package et donner aux associations l'accès aux ressources de la HES-SO** (ressources de connaissances, de matériel, d'organisation, tool kit de gestion, boîte à outils)

## **Rendre visible les associations :**

- Laisser un temps aux membres pour présenter leur association (communication en tant que partenaire tout au long de la formation.)
- Revoir la place que donne la HES-SO aux associations sur les réseaux sociaux et au sein de l'école (donner les accès de la page HES, promouvoir des projets comme les dons de sang,...)

**Mettre à disposition des locaux adaptés pour les associations (bureau, espace à disposition)**

## **Améliorer la reconnaissance des associations.**

- Faire une attestation personnalisée pour chaque étudiant.
- Trouver des modalités d'évaluation des compétences acquises lors d'un engagement étudiant.
- Communication facilitée avec la direction.

# HES-SO Lab – La participation dans tous ses états

Merci pour votre participation !

